

## **Legros sas**

ZI Portuaire - boulevard de Châtillon - 62200 Boulogne sur Mer

Tél : 33 (0)3 21.83.36.81 - Fax : 33 (0)3.21.83.21.29

<http://www.legros.fr> - Courriel : [legros@legros.fr](mailto:legros@legros.fr) - [commercial@legros.fr](mailto:commercial@legros.fr)

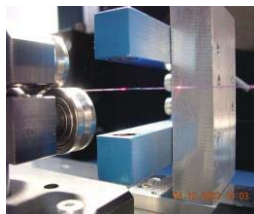
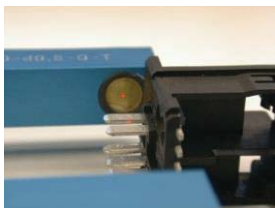
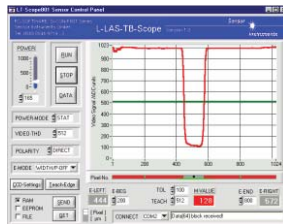
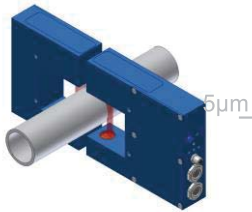
**POMPES & PROCÉDÉS**

**COMPOSANTS D'AUTOMATISME & DE SÉCURITÉ - MESURE**

Nos solutions optiques :

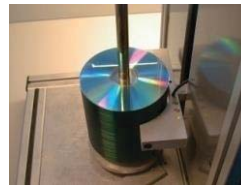
Mesurer

Diamètre  
Position  
1µm



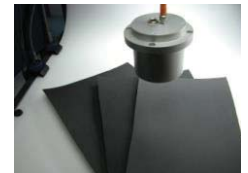
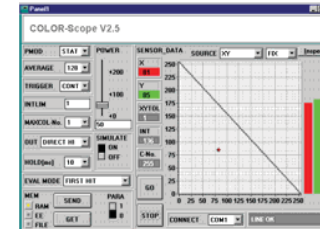
Détecter Compter

UV  
Ctrl pulvérisation  
500KHz , 10µm



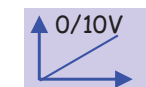
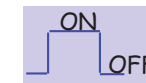
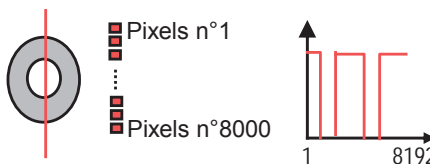
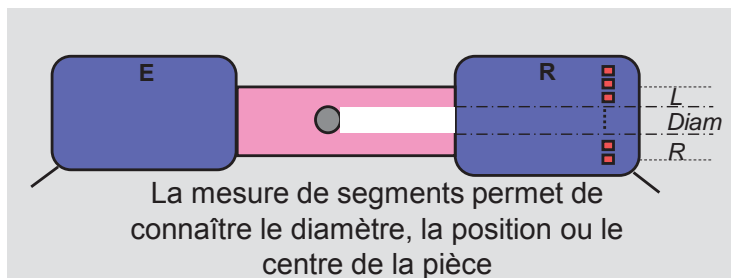
Contrôle couleur

Détection  
Mesure  
L\*a\*b\*



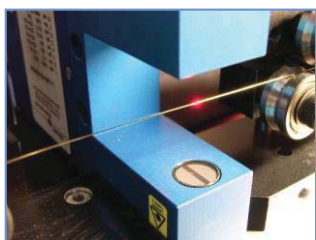
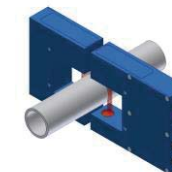
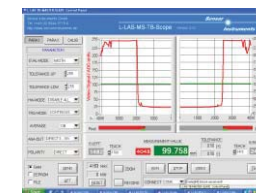
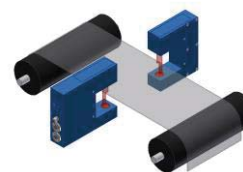
# L-LAS-TB

## Micromètre laser CCD



L-LAS-TB-6	6,4 mm / 2µm
L-LAS-TB-16	16 mm / 8µm
L-LAS-TB-28	28 mm / 2µm
L-LAS-TB-50	48 mm / 8µm
L-LAS-TB-75	73 mm / 8µm
L-LAS-TB-100	98 mm / 8µm

L-LAS-TB-F-6x1-40/40	6 mm / 2µm
L-LAS-TB-F-8x1-200/40	8 mm / 2µm
L-LAS-TB-F-16x1-100/100	16 mm / 8µm



- Faisceau laser visible class 2, récepteur CCD 8192 pixels
- Choix du segment mesuré (Ø, bord droit ou gauche)
- Info proportionnelle 0/10V (valeur courante, max, min...)
- Apprentissage par fonction TEACH et évaluation des tolérances par sorties Bon / Haut / Bas
- Dialogue Hexa ou ASCII via le port série
- Paramétrage des données aisée avec L-LAS-Scope
- Version Maître/Esclave (A+B, A-B...)

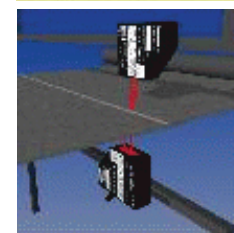
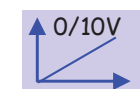
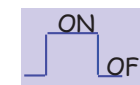
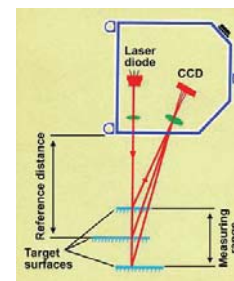
# L-LAS-LT



## Télémètre laser CCD

Triangulation laser CCD, mesure ou détection de haute précision 4096 pixels

- Qualité de mesure même sur cible ultra brillante (métal, plastique...)
- Ajustement automatique de la puissance d'émission, filtre polarisant contre les effets des réflexions parasites
- Bouton et entrée Teaching, sorties Bon/Mauvais et 0/10V
- Fonction Master/Slave adaptée pour la mesure d'épaisseur
- Données et paramètres accessibles par logiciel sous Windows® et afficheur tactile SI-TD100

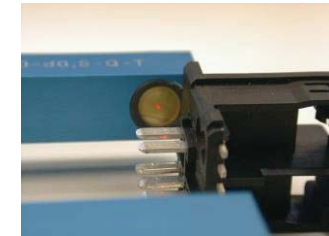
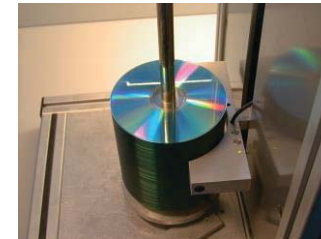
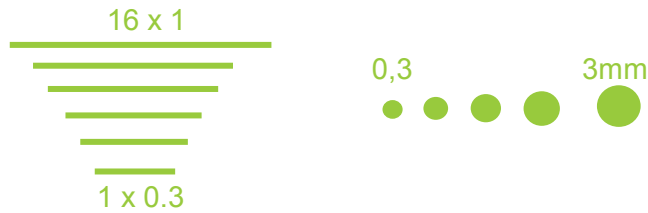
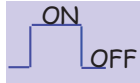


LT-37	LT-55	LT-80	LT-110	LT-135	LT-160	LT-200	LT-275	LT-450	LT-1000
37mm +/-2mm 1µm	55mm +/-5mm 3µm	80mm +/-10mm 5µm	110mm +/-20mm 12µm	142mm +/-32mm 16µm	160mm +/-35mm 20µm	210mm +/-48mm 25µm	308mm +/-108mm 55µm	615mm +/-330mm 0.2mm	925mm +/-475mm 0.4mm



# D-LAS

## Barrage de détection laser



- Idéal pour les applications de positionnement
- Laser visible de class 2
  - Reproductibilité jusqu'à 0.5 µm
  - Fréquence de commutation jusqu'à 300 KHz
  - Optique de protection en verre
  - Boîtiers métalliques cylindriques ou rectangulaires

# SPECTRO-3-UV

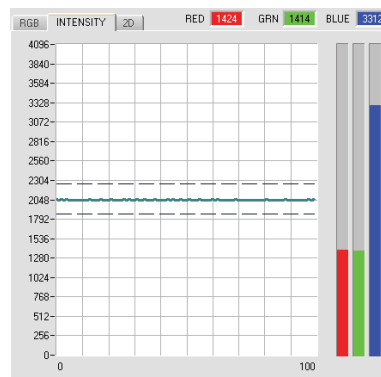
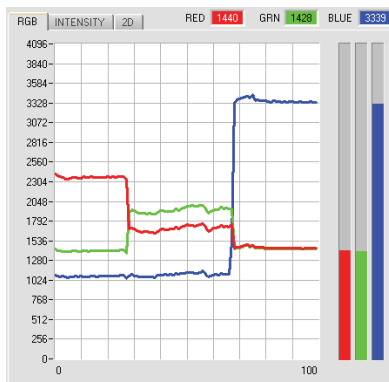
## Détecteur de luminescence



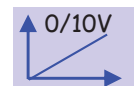
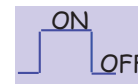
SPECTRO-3-30-UV-CL



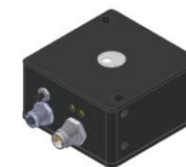
SPECTRO-3-30-UV



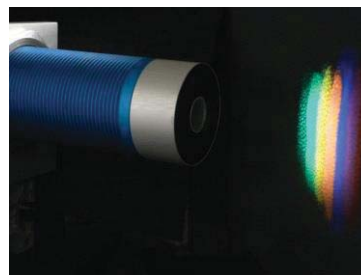
	X	Y	CTO	INT	ITO	
0	2364	894	200	1580	200	RED
1	1379	1700	200	1112	200	GRN
2	1120	1084	200	1127	200	BLUE
3	1	1	1	1	1	BLACK



SPECTRO-3-FIO-UV-SL



SPECTRO-3-UV-SL



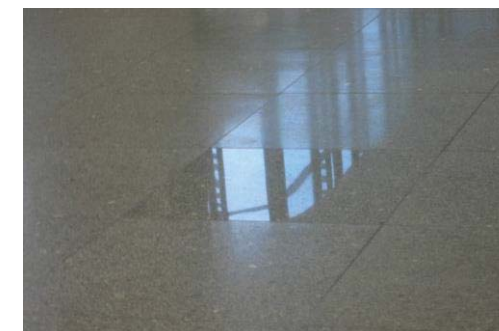
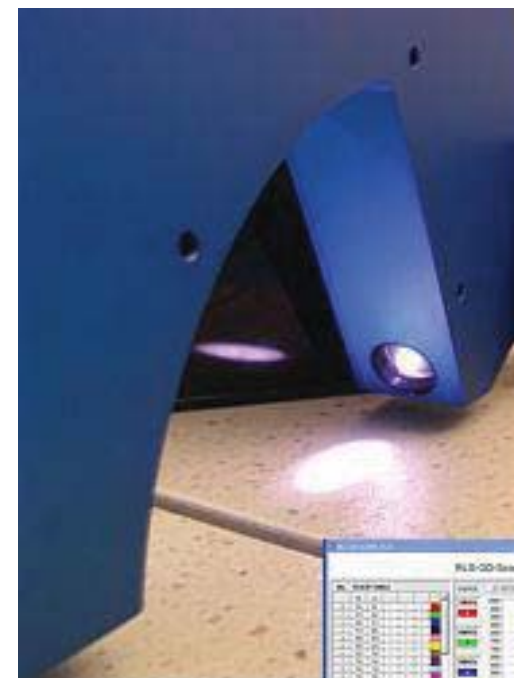
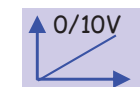
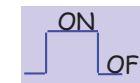
- Émission de lumière UV , filtre récepteur R+V+B
- Mémoire 3 ou 31 banques
- Ajustement des tolérances aisé par logiciel ou BP
- Sorties détection (60KHz) ou analogiques 0/10V (RVB)
- Zone de détection à partir de Ø 0.4mm

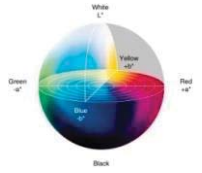


# RLS-GD

## Mesure de brillance

- Permet l'analyse de revêtements plastiques, parquets, papiers...
- Émission de lumières blanches (Leds) et analyse par 2 récepteurs optiques positionnés à 15° et 60°.
- Méthode de calcul standard ou analyse du Gloss Factor (%)
- Sortie analogique 0/10V et 4/20mA (fonction zoom) et 31 seuils d'alarmes
- Immunité complète aux lumières extérieures
- Bouton et entrée Teaching, et calibration possible
- Données et paramètres accessibles par logiciel sous Windows® et fonction d'archivage





## SPECTRO-3 Maîtrise de la couleur

### Détection

SPECTRO-3-SL



- Détection de 3...31 couleurs
- sorties statiques 60KHz, ou 0/10V
- BP Teach
- Port série, paramétrage aisé

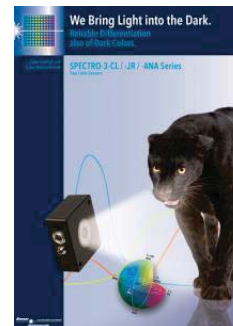


### Contrôle

SPECTRO-3-CL



- Contrôle de 31 couleurs
- 5 sorties statiques 35KHz
- Teach BP + externe
- Eclairage confocale, diffus...
- Port série



### Mesure

SPECTRO-3-MSM



- Mesure Lab, Luv...
- Calibration jusque 64 points
- Eclairage D65
- 3 sorties analogiques 60KHz
- 2 sorties statiques 35KHz
- Port série

